

## Trentino mit Dolomiten und Gardasee



[www.adac.de/motorrad](http://www.adac.de/motorrad) [www.adac.de/oldtimer](http://www.adac.de/oldtimer)

## Motorrad- und Oldtimertouren im oberitalienischen Trentino, von den höchsten Pässen der Dolomiten bis zum Gardasee



Wir machen Strecke – Sie machen Urlaub:  
Mit dem eigenen Motorrad auf Ihrer Traumroute.



### Erleben Sie die schönsten Touren.

Ohne lange Autobahnfahrten und Kilometerfressen bringt der Autozug Sie und Ihr Motorrad zu den schönsten Routen. So können Sie Ihren Urlaub im sonnigen Italien ganz unbeschwert genießen. Infos und Buchung überall, wo es Fahrkarten gibt, oder unter [www.bahn.de/autozug](http://www.bahn.de/autozug).

Die Bahn macht mobil.

Autozug

## Traumtouren im Trentino

Ein Blick auf die Landkarte genügt, um festzustellen, dass die von den Dolomiten bis zum Gardasee reichende Region Trentino genau das zu bieten hat, was das Herz der Motorradfahrer höher schlagen lässt: Kurven und Kehren im Überfluss. Diese sind eingebettet in die sagenhafte abwechslungsreiche Gebirgslandschaft der Dolomiten: Ein wahrlich berauschender Anblick. Von dieser Schönheit ist auch die UNESCO überwältigt und hat sie zum Weltnaturerbe ernannt.

Damit man die herausragenden Naturschönheiten in der Tourplanung besser einordnen kann, haben wir insgesamt dreizehn Gegenden in der Karte markiert. Die hier beschriebenen Highlights sind allesamt einen kurzen Besuch oder auch eine ausführliche Besichtigung wert.

### 1 Garda Trentino

Dominiert wird der südlichste Teil des Trentino durch den Gardasee, auch wenn nur ein Teil ins Trentino ragt. Der größte italienische See, der wegen seiner Schönheiten schon zu Zeiten der Römer beliebt war, hält an seinen Ufern eine Aufeinanderfolge von historischen und architektonischen Sehenswürdigkeiten bereit, und besticht vor allem durch ein mildes mediterranes Klima.

Der Wasserfall von Varone: Mit lautem Getöse stürzt das Wasser des Varone-Flusses, der vom Tennosee gespeist wird, 98 Meter tief herab. Über die Jahrtausende hinweg hat sich das Wasser in den Berg gefressen und die 55 Meter lange Schlucht gebildet. Nach einem kurzen Anstieg zu der oberen Grotte auf 40 m Höhe bekommt man das eindrucksvolle Naturschauspiel aus nächster Nähe mit.

Der Tennosee: Auf 570 m Höhe befindet sich der azurblaue und sauberste See Italiens. Diesen Badesee erreicht man vom oberhalb liegenden Parkplatz über eine SteinTreppe.

Der Ledrosee: Auf 655 m Höhe liegt der idyllische Ledrosee mit dem Pfahlbautendorf aus der Bronzezeit in Molina di Ledro. Die Einsiedlung ist seit 2011 UNESCO Weltkulturerbe und zeugt von einer Zivilisation, die vor etwa 4.000 Jahren dort lebte. Der See eignet sich in den Sommermonaten perfekt zum Baden oder Segeln.

### 2 Wasserschloss Toblino

Romantisch und legendär mutet dieses befestigte Schloss an, das sich auf einer Halbinsel aus dem Toblinosee erhebt. Es wurde 1536 nach dem von der Renaissance vorgegebenen Stil komplett umgebaut und beherbergt heute ein Café und ein Restaurant.

### 3 Trento

Schloss Buonconsiglio: Eine mittelalterliche Burganlage, die später zum Wohnsitz der Fürstbischöfe von Trento wurde. In ihrem zylinderförmigen Turm, Torre d'Augusto, ist ein Freskenzyklus untergebracht, der den Ablauf des Jahres im höfischen und bäuerlichen Mittelalter darstellt. Dieses Meisterwerk der internationalen Gotik trägt den Namen „Die Monatsallergorien“.

Domplatz: Die Piazza Duomo zählt zu den schönsten Plätzen Italiens. Umrundet von freskenverzierten Häusern aus der Renaissance, findet man neben dem zentralen Neptunsbrunnen die mächtigen Mauerwerke des Palazzo Pretorio.

Monte Bondone: Die legendäre Monte-Bondone-Straße (früher eine bekannte Motorrad-Hemmstrecke) schraubt sich ca. acht km lang stetig bergauf. Kurven nach dem von der Renaissance in jeder Serpentine neue und schöne Ausblicke auf die Stadt Trento und das Etschtal.

### 4 MART in Rovereto

Das Museum für moderne und zeitgenössische Kunst (MART) in Rovereto ist schon wegen seines ultramodernen Baustils eine Sehenswürdigkeit. Das Museum, das mit einer großen transparenten Kuppel überdacht ist, zeigt wechselnde Sonderausstellungen, die

sich meistens mit der Kunst des 20. Jahrhunderts beschäftigen.

### 5 Hochebene Folgaria / Lavarone

Forle Belvedere (Werk Gschwint): Das Museum im Forte Belvedere ist ein äußerst interessantes Beispiel einer militärischen Befestigungsanlage aus dem 1. Weltkrieg und heute sowohl innen als auch außen perfekt restauriert. In seinen Räumen bietet es Platz für eine umfangreiche Sammlung militärischer Erinnerungstücke aus der damaligen Zeit.

Der Kaiserjägerweg: Von der idyllischen Hochebene Folgaria, Lavarone und Luserna zweigt kurz vor dem Passo di Vezza links eine unscheinbare Straße Richtung Caldonazzo ab. Der sogenannte „Kaiserjägerweg“ ist ein absolutes Highlight. Tiroler Soldaten haben den Weg, der von 1.255 m Höhe bis hinunter zum Caldonazzosee führt, im ersten Weltkrieg in den Fels geschlagen. Auf etwa 12 Kilometern schlängeln sich Serpentinengänge durch Tunnel, die teilweise nur 2,50 m breit und hoch sind, und bieten grandiose Ausblicke auf den Lago di Caldonazzo und auf das Valsugana.

### 6 Valsugana

Caldonazzo- und Levicosee: Mit seinen fünf km Länge und ca.

zwei km Breite ist der Caldonazzosee der größte See im Trentino und bietet sich für viele Wassersportarten an. Levico ist ein renommierter Kurort und war schon zu Zeiten der K.&K.-Monarchie beliebtes Ziel des österreichischen Hochadels – auch Kaiserin Sisi kurte hier. Levico ist europaweit wegen seiner Thermalquellen berühmt. Man kann über die Höhenstrasse von Levico Terme und Pergine durch das einsame, schmale Val dei Mocheni über den Redebus-Pass nach Bedollo fahren und zurück die kurvige, aber gut ausgebaut Straße vorbei am Lago di Piazze und Lago di Serrala zum Lago di Caldonazzo nehmen.

### 7 Val di Cembra

Die Erdpyramiden von Segonzano: Inmitten einer Landschaft mit terrassenartigen Weinbergen haben Witterungseinflüsse und die Zeit diese bizarren Formen gebildet, die bis zu 20 m aufragen und wie Felsriesen mit Hut amüßen. Es handelt sich um von Gletschern abgelagerten Schutt, so genanntes Moränenmaterial, das durch einen steinernen Deckel davor geschützt wird, von der Erosion ins Tal geschwemmt zu werden.

### 8 Val di Fiemme

Der Naturpark Paneveggio: Zwischen dem Val Canali (1.074 m)



Piazza Duomo in Trento

und dem höchsten Gipfel der Palagruppe auf fast 3.200 m Höhe liegt das Naturschutzgebiet mit dem Ort Paneveggio (1.550 m), in dem Fichtenwälder überwiegen. Darunter auch der so genannte „Geigenwald“ – hier wurde Holz für Geigen geschlagen.

Der Manghen-Pass: Nach einer gemütlichen Fahrt von Cavalese durch das Val di Cadino, wird die Straße plötzlich eng und der dichte Wald gibt immer wieder Blicke auf das Flusstal frei, bis man eine Almwiese mit Serpentin erreicht, die sich extrem steil nach oben schrauben. Noch ein paar Kurven, vorbei an einem winzigen See mit Restaurant – und die Passhöhe in 2.047 m ist erreicht.

### 9 Val di Fassa

Der Rosengarten: Dieser Gebirgszug ist mit seinem grandiosen Panorama Ziel vieler Tourengeher und Bergsteiger im Val di Fassa. Seine Gipfel erreichen 3.000 m Höhe. Er grenzt im Norden an den Langkofel an, einem Mythos der Geschichte des Alpinismus. Dem folgt kurz nach Canazei die Marmoladagruppe, die mit der Punta Penia bis zu 3.342 m Höhe erreicht. In dieser Berg-Gruppe befindet sich der größte Gletscher der Dolomiten.

Die Sella-Runde: Die rund 50 km um den Sellastock sind



Castel Thun im Val di Non

der absolute Höhepunkt einer Dolomintour. Die Sella-Runde führt über die vier spektakulären Pässe Sellajoch, Grödnor Joch, Campolongo und Pordoi.

### Moena

In einer bezaubernden Tal-senke des Val di Fassa liegt inmitten blühender Wiesen Moena, der größte Ort des Val di Fassa. Er ist bekannt als Fee der Dolomiten, eine Anspielung auf den Charme und uralten Zauber, die ihn mit wunderschönen Erzählungen verbindet. Auf dem Col de Sèn Vile von Moena erheben sich weithin sichtbar zwei Kirchen. Die romanische Chiesa di San Vigilio wurde 1164 eingeweiht. Direkt daneben befindet sich die Kapelle San Volfango mit Fresken aus dem 15. Jahrhundert.

### 10 Val di Non

Der Tovelsee: Im nördlichen Bereich der Brentagruppe befindet sich das Valle di Tovel. Es hält einzigartige Landschaftsbilder und atemberaubende Ausblicke auf die Brenta-Dolomiten bereit. Der See

ist eine Perle, umgeben von einer vielfältigen Tier- und Pflanzenwelt.

Castel Thun: Eine der eindrucksvollsten Burgen mit Mauerringen, Wehrtürmen, Bastionen und einem vierstöckigen Burgpalast mit eleganten Innenhof ragt auf einem Hügel über Vigo di Ton empor: Die Geschichte der renovierten Burg reicht bis ins 13. Jahrhundert zurück.

San Romedio: Die Wallfahrtsstätte erhebt sich auf einem 90 m hohen Felsen, zu dem 131 Stufen führen. Der Bär ist das Symbol der Legende, die erzählt, dass der Heilige Romedius auf einem Bären, der sein Pferd gefressen hat, zum Bischof nach Trento ritt.

### 11 Brenta Dolomiten

In einem Areal von 618 qkm befindet sich der Adamello-Brenta-Naturpark Der Naturpark umfasst die Täler Val di Non, Val di Sole, Valli Giudicarie und Val Rendena mit Madonna di Campiglio. In ihm befinden sich mehr als 80 Seen und eine Tierwelt, die zu den vielfältigsten des Alpenraums zählt.

Wasserfälle von Nardis: Im idyllischen Val di Genova, mitten im Adamello-Brenta-Naturpark, bilden die Wasser des Sarcaflusses, zwischen Wäldern und Schluchten, sehenswerte Wasserfälle mit einer Breite von 120 m und einem Gefälle von ca. 60%.

### 12 San Martino di Castrozza

liegt 9 km nach dem Passo Rolle in 1.460 m Höhenlage vor überwältigender Kulisse der Palagruppe. Ein dichtes Netz von Wanderwegen erschließt die herrliche Umgebung.

Funivia Rosetta: Vom Rollepass kommend befindet sich am Anfang des Tales der vollständig im Tunnel laufendelbahn zum Colverde mit großem Parkplatz. Eine Pause ist empfehlenswert, um die Hochebene der Palagruppe bequem mit der Colverde Gondel und Rosetta Seilbahn zu erreichen. Einmalig ist der Kontrast zwischen der mächtigen Nordkette und der Mondland-

schaft des Altipiano, fast 50 Quadratkilometer groß, ein unübersichtliches Durcheinander von Gräben, Dolinen und Hügeln – versteuerte Wellenschläge der Erdschichte, vor vielen Jahr-millionen auf dem Meeresgrund geboren. Wichtig auf dieser Tour ist zweierlei: gutes Wetter und Schwindelfreiheit!

### 13 Molveno

Der Lago di Molveno liegt eingebettet zwischen den Brenta-Dolomiten im Westen und dem Pan-ganella-Massiv im Osten wie eine Perle inmitten ausgedehnter Tannen- und Buchenwälder. Mit über 4 km Länge ist er der zweitgrößte See, der vollständig im Trentino laufendelbahn zum Colverde mit großem Parkplatz. Eine Pause ist empfehlenswert, um die Hochebene der Palagruppe bequem mit der Colverde Gondel und Rosetta Seilbahn zu erreichen. Einmalig ist der Kontrast zwischen der mächtigen Nordkette und der Mondland-



JETZT  
Maxi-Klappkarten  
Spiralbindung!

Mehr erleben, besser reisen!  
Mit ADAC Reiseführern.

■ 144 bzw. 192 Seiten ■ pro Band 350 bis 600 Sehenswürdigkeiten, ca. 150 brillante Abbildungen ■ exakte Karten und Pläne ■ rund 40 Top-Tips zu den touristischen Highlights

Überall, wo es Bücher gibt, und beim ADAC.

[www.adac.de/shop](http://www.adac.de/shop)

ADAC Verlag GmbH

## Die ADAC Tourenkarten

Die vorgeschlagene Route ist grundsätzlich als zusammenhängende Rundtour entworfen. Die Gesamtlänge beträgt über 2000 Kilometer und führt ausschließlich über Asphaltstraßen.

Zusätzlich haben wir einige empfehlenswerte Abstecher bzw. Alternativen eingezeichnet, die Sie nach Möglichkeit nicht links liegen lassen sollten. Unsere Routenempfehlungen lassen sich bequem in Tagesetappen je nach Geschmack portionieren. Die vorliegende Karte ist speziell als Tourenvorschlag für Motorradfahrer gedacht. Allerdings sind die ausgewählten Straßen für Genussurlauber auf vier Rädern, wie Cabrio- und Oldtimerfahrer, genauso attraktiv und damit sowohl für den Pässe-Sammler wie auch für den komfortbetonten Fahrer, der Wert auf ausgedehnte Pausen legt, geeignet.

Im dargestellten Routengebiet kann es Mautstrecken, gesperrte Straßen und Durchfahrtsverbote geben. Bitte beachten Sie, dass immer die aktuelle Verkehrsbeschilderung Vorrang hat.

### Planungs- und Übersichtskarte

Zur besseren Orientierung während der Fahrt haben wir auf Detailinformationen verzichtet. Daher ist die Karte in erster Linie zur Planung und Vorbereitung einer Tour geeignet. Der ADAC bietet umfassendes Karten- und Informationsmaterial, das Sie ergänzend benötigen können. Wir empfehlen im Urlaubsgebiet die zusätzliche Verwendung einer Generalkarte im Maßstab 1:200.000 sowie des ADAC Tour-Books »Südtirol, Trentino und Gardasee«, das in den ADAC Geschäftsstellen oder unter



[www.adac-shop.de](http://www.adac-shop.de) erhältlich ist. Darüber hinaus stehen für ADAC Mitglieder in den Geschäftsstellen kostenlos die entsprechenden Urlaubsführer »Südtirol« und »Gardasee« sowie die Reisekarte »Italien« aus dem ADAC TourSet zur Verfügung. Das ADAC TourSet können Sie auch telefonisch unter der Servicenummer 0180 5101112 (14 Cent/Min.) aus dem Festnetz oder Besondere im Frühjahr oder Herbst kann es bei der Überquerung des Alpenhauptkammes leicht passieren, dass man in empfindliche Kälte oder gar Schnee gerät. Solche Widrigkeiten lassen

### Unterwegs in den Alpen

Auch für erfahrene Motorrad- und Oldtimerfahrer ist es sinnvoll, sich typische Gefahrenquellen auf Gebirgsstraßen ins Bewusstsein zu rufen. So ist auf Passstraßen und speziell in Kurven jederzeit mit wechselndem Fahrbahnelag, Verunreinigungen und Fahrbahnnaße zu rechnen. In höheren Regionen muss insbesondere am Vormittag auf vereiste Stellen geachtet werden. Auch auf verkehrsarmen Straßen sollte man stets auf entgegenkommende Fahrzeuge eingestellt sein. Darüber hinaus kann auch die Ein- oder Ausfahrt aus den zahlreichen unbeleuchteten Tunnels zur Gefahr werden. Also rechtzeitig die Geschwindigkeit reduzieren und natürlich Sonnenbrille runter!



San Romedio im Val di Non

sich mit dem Autozug bequem vermeiden. Den Bahnfahrkarten stehen Einsparungen für Benzin, Autobahngebühren und Übernachtungen sowie dem Verschleiß von Reifen und Fahrzeug gegenüber. Für die Anreise in das Trentino und den Einstieg in unsere Tourenvorschläge bietet sich optimal das Terminal in Bozen an. Das Terminal in Bozen ist von Düsseldorf, Hamburg und Hildesheim aus erreichbar. Alternativ stehen noch die Terminals in Innsbruck und Alessandria zur Verfügung. Stets aktuelle Informationen zum Autozug können Sie dem Internet unter [www.bahn.de/autozug](http://www.bahn.de/autozug) entnehmen.

### Trentino in Moto Hotels

Überall im Trentino sieht man Hotels, die mit dem orange leuchtenden Schild „Motorrad unter dem Dach“ auf sich aufmerksam machen. Die Hotels und Restaurants von Trentino in Moto stehen für die Gastfreundschaft, die Wertschätzung und den besonderen Service, den das Trentino seinen Motorrad fahrenden Gästen entgegenbringt. Die Hotels und Restaurants sind in der Karte mit einer Nummer markiert, die dazugehörigen Telefonnummern bzw. Internet-adressen befinden sich rechts neben dem Kartenblatt.



Der QR-Code führt Sie mit Ihrem Smartphone zu den elektronischen Versionen der ADAC Motorrad- und Oldtimertourenkarten.

Weitere Informationen zu Trentino in Moto und rund um den Motorservice im Trentino erhält man unter [www.trentinoinmoto.com](http://www.trentinoinmoto.com).

### Der ADAC Newsletter

Auf unseren Themenseiten für Fahrer und Freunde von Motorrädern und Oldtimern ([www.adac.de/motorrad](http://www.adac.de/motorrad) bzw. [www.adac.de/oldtimer](http://www.adac.de/oldtimer)) geben wir umfangreiche Tipps und Informationen, und lassen Sie sich die kostenlosen ADAC Newsletter zu den Schwerpunkten Motorrad und Oldtimer zusenden. 14-tägig erhalten Sie damit topaktuelle Nachrichten zu Ihrem Hobby per e-Mail zugesandt. Termine von Veranstaltungen und Sicherheitstrainings, Trends rund um Ausrüstung und Zubehör, Verkehrsfragen sowie touristische und technische Informationen frei Haus. Einfach anmelden unter [www.adac.de/newsletter](http://www.adac.de/newsletter).

**Wichtige Telefonnummern innerhalb Italiens**

ADAC Notrufstation Italien: Festnetz: 039 210 41 Handy: +39 039 21 04 1

ADAC Auslandsnotruf München: +49 89 22 22 22

Weitere ADAC Servicenummern finden Sie auf Ihrer ADAC Mitgliedskarte

Polizei/Unfallrettung: 112

© ADAC e.V. Motorrad- und Oldtimerebene  
Ausgabe 2013. Alle Angaben ohne Gewähr.  
Kontakt: [motorrad@adac.de](mailto:motorrad@adac.de)



## Trentino in Moto Urlaub mit dem Motorrad

Die schönsten Gegenden des Trentino lassen sich auch mit dem Motorrad genussvoll erkunden. Die Fahrer erleben bei „Trentino in moto“ einzigartige Gastfreundschaft. Spezialisierte Hotels, erkennbar an dem orangefarbenen Schild „Motorrad unter dem Dach“, bieten einen hervorragenden Service:

Unterstellmöglichkeit an einer geschützten Stelle  
Im Hotel spezielle Informationen und Tourismusmaterial für Motorradfahrer  
Reservierungen und Angebote auf der Homepage [trentinoinmoto.it](http://trentinoinmoto.it)  
Motorradtouren in den Dolomiten mit GPS-Daten, Beschreibungen, Fotos, Videomaterial, technischen Informationen, Schwierigkeitsgrad und viel mehr auf der Homepage [trentinoinmoto.it](http://trentinoinmoto.it)  
Attraktive Offerten bei kooperierenden Restaurants. Beispielsweise ein Mittag- oder Abendessen, bei dem Gäste die kulinarischen Schätze des Trentino entdecken

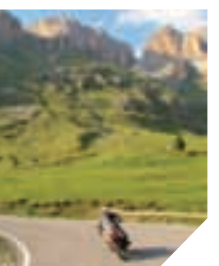
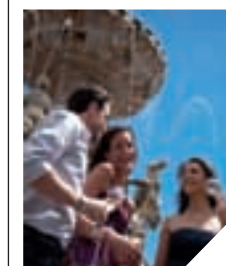
**Trentino in Moto**  
Via Solteri 78 | 38121 | Trento | Italy  
Tel. +39 0461 880464 | [info@trentinoinmoto.it](mailto:info@trentinoinmoto.it)  
[trentinoinmoto.it](http://trentinoinmoto.it)  
[facebook.com/trentinoinmoto](https://facebook.com/trentinoinmoto)

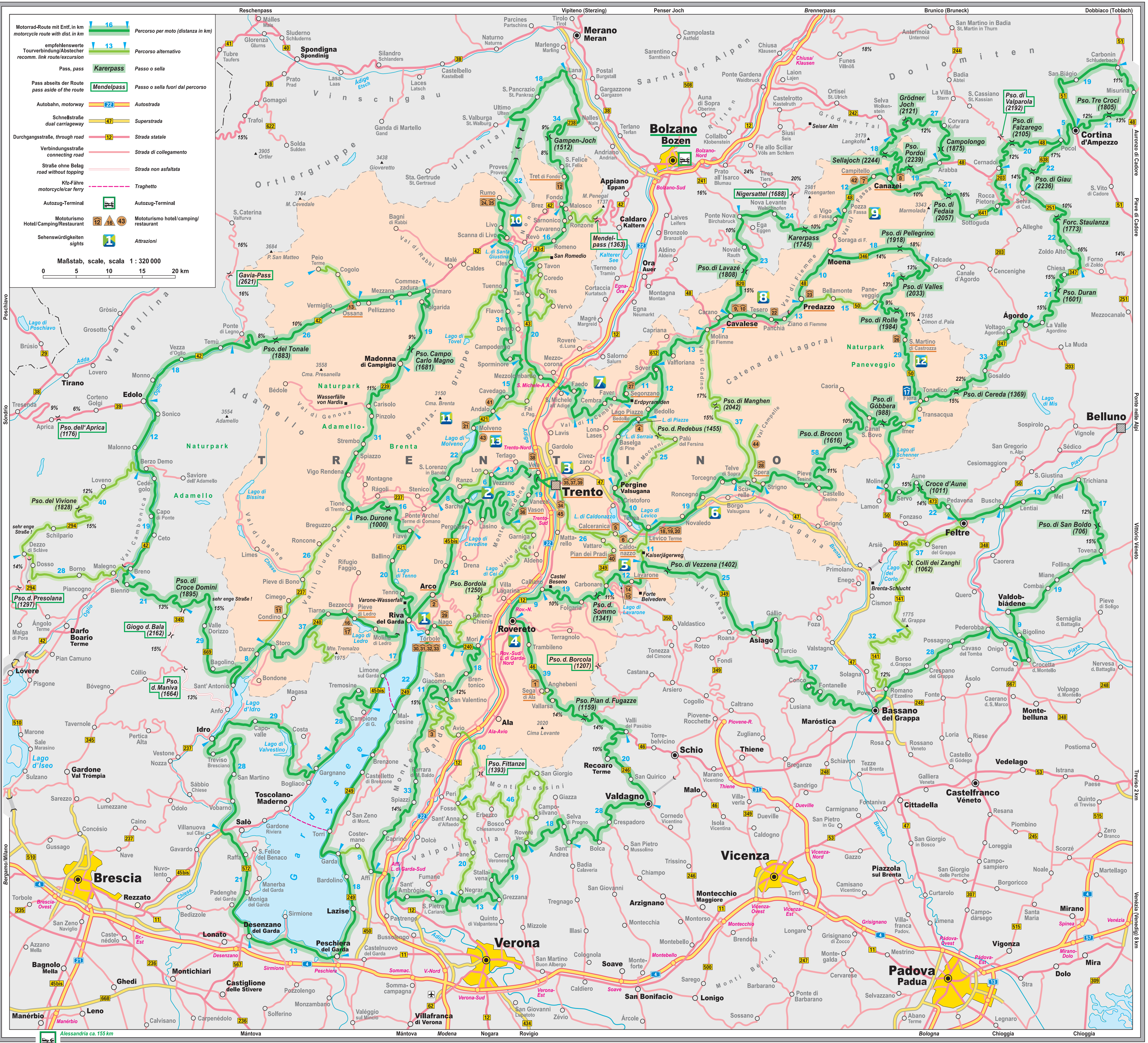


Das Ziel für Ihren italienischen Urlaub mit dem Motorrad heißt Trentino: Entdecken Sie die schönsten Winkel auf Routen in den Dolomiten und an den vielen Seen. Erleben Sie an jeder Kurve neue Ausblicke auf faszinierende Landschaften. Übernachten Sie in einem Hotel der Kategorie TRENTINO IN MOTO: Das Logo „Motorrad unter Dach“ bürgt für Qualität.

## NEUE MOTORRADTOUREN UND SONDERANGEBOTE FÜR MOTORBIKERS AUF TRENTINOINMOTO.IT

Associazione Trentino in Moto  
Via Solteri 78 | 38121 | Trento | Italy | T. 0039 0461 880464 | [info@trentinoinmoto.it](mailto:info@trentinoinmoto.it)





# Trentino in Moto

## Unterkünfte und Restaurants

### Hotels, Pensionen und Camping

- Albergo Monti Lessini  
Ala • Loc. Sega 7 - 38061 TN  
Tel.: +39 0461 671253 • [www.trentinoinmoto.it/de/monti-lessini](http://www.trentinoinmoto.it/de/monti-lessini)
- Hotel Garni Al Frantolo  
Arco • Via delle Grazie 22, Varganano - 38062 TN  
Tel.: +39 0464 518317 • [www.trentinoinmoto.it/de/al-frantolo](http://www.trentinoinmoto.it/de/al-frantolo)
- Rifugio Monte Baldo  
Avio • Val Domenegai 2, Madonna della Neve - 38063 TN  
Tel.: +39 0464 391553 • [www.trentinoinmoto.it/de/monte-baldo](http://www.trentinoinmoto.it/de/monte-baldo)
- Albergo Pineta  
Bedölio • Loc. Lago Piazze 2 - 38043 TN  
Tel.: +39 0461 556642 • [www.trentinoinmoto.it/de/pineta](http://www.trentinoinmoto.it/de/pineta)
- Energy Hotel Alessandra  
Calceranica al Lago • Corso Alpini 1 - 38050 TN  
Tel.: +39 0461 723008 • [www.trentinoinmoto.it/de/energy](http://www.trentinoinmoto.it/de/energy)
- Albergo Due Spade  
Caldonazzo • Piazza Municipio 2 - 38052 TN  
Tel.: +39 0461 723113 • [www.trentinoinmoto.it/de/due-spade](http://www.trentinoinmoto.it/de/due-spade)
- Hotel Alpi  
Campitello di Fassa • Strada Dolomites 24 - 38031 TN  
Tel.: +39 0462 750400 • [www.trentinoinmoto.it/de/alpi](http://www.trentinoinmoto.it/de/alpi)
- Hotel Bellavista  
Canazei • Strada di Pordoi 12, Pecol - 38052 TN  
Tel.: +39 0462 601165 • [www.trentinoinmoto.it/de/bellavista](http://www.trentinoinmoto.it/de/bellavista)
- Hotel La Stua  
Cavalese • Via Baldrieri 2 - 38033 TN  
Tel.: +39 0462 340235 • [www.trentinoinmoto.it/de/la-stua](http://www.trentinoinmoto.it/de/la-stua)
- Park Hotel Bellacosta  
Cavalese • Via Trento 34/a - 38033 TN  
Tel.: +39 0462 231154 • [www.trentinoinmoto.it/de/bellacosta](http://www.trentinoinmoto.it/de/bellacosta)
- Hotel da Rita  
Condino • Via Roma 140 - 38083 TN  
Tel.: +39 0465 621225 • [www.trentinoinmoto.it/de/da-rita](http://www.trentinoinmoto.it/de/da-rita)
- Albergo Aurora  
Fondo • Via Cantone 24, Tret - 38013 TN  
Tel.: +39 0463 880022 • [www.trentinoinmoto.it/de/aurora](http://www.trentinoinmoto.it/de/aurora)
- Camping Cevadale  
Fucine di Ossana • Via di Sotto Pila 4 - 38026 TN  
Tel.: +39 0463 751630 • [www.trentinoinmoto.it/de/cevadale](http://www.trentinoinmoto.it/de/cevadale)
- Albergo Al Lago  
Lavarone • Via Lago 21 - 38040 TN  
Tel.: +39 0461 733222 • [www.trentinoinmoto.it/de/al-lago](http://www.trentinoinmoto.it/de/al-lago)
- Hotel Du Lac  
Lavarone • Via Trieste 32 - 38046 TN  
Tel.: +39 0464 783112 • [www.trentinoinmoto.it/de/du-lac](http://www.trentinoinmoto.it/de/du-lac)
- Camping Al Lago  
Ledro • Via Alzer 7/9, Pieve di Ledro - 38067 TN  
Tel.: +39 0464 501250 • [www.trentinoinmoto.it/de/camping-lago](http://www.trentinoinmoto.it/de/camping-lago)
- Hotel da Franco e Adriana  
Ledro • Via Folletto 5 - 38067 TN  
Tel.: +39 0464 591127 • [www.trentinoinmoto.it/de/franco-adriana](http://www.trentinoinmoto.it/de/franco-adriana)
- BikeHotel Cristallo Sport & Wellness  
Lecivo Terme • Via G. De Vittorazzi 2 - 38056 TN  
Tel.: +39 0461 709427 • [www.trentinoinmoto.it/de/cristallo](http://www.trentinoinmoto.it/de/cristallo)
- Hotel Daniela  
Lecivo Terme • Viale Venezia 3 - 38056 TN  
Tel.: +39 0461 706213 • [www.trentinoinmoto.it/de/daniela](http://www.trentinoinmoto.it/de/daniela)
- Parc Hotel Du Lac  
Lecivo Terme • Loc. Lago 2 - 38056 TN  
Tel.: +39 0461 706590 • [www.trentinoinmoto.it/de/dulac](http://www.trentinoinmoto.it/de/dulac)
- Hotel Alexander  
Molveno • Via Nazionale 6a - 38018 TN  
Tel.: +39 0461 586928 • [www.trentinoinmoto.it/de/alexander](http://www.trentinoinmoto.it/de/alexander)
- Albergo Panorama  
Panchia • Via Templari 51 - 38030 TN  
Tel.: +39 0462 813137 • [www.trentinoinmoto.it/de/panorama](http://www.trentinoinmoto.it/de/panorama)
- Sport Hotel Sass Maor  
Predazzo • Via Marconi 4 - 38037 TN  
Tel.: +39 0462 501538 • [www.trentinoinmoto.it/de/sass-maor](http://www.trentinoinmoto.it/de/sass-maor)
- B&B Larix Affittacamere  
Rumo • Fraz. Mocenigo 46/b - 38020 TN  
Tel.: +39 0463 531031 • [www.trentinoinmoto.it/de/larix](http://www.trentinoinmoto.it/de/larix)
- Hotel Margherita  
Rumo • Fraz. Marcena 61 - 38020 TN  
Tel.: +39 0463 530531 • [www.trentinoinmoto.it/de/margherita](http://www.trentinoinmoto.it/de/margherita)
- Hotel Stalon  
San Martino di Castrozza • Via Pez Gaiard 21 - 38058 TN  
Tel.: +39 0439 68126 • [www.trentinoinmoto.it/de/stalon](http://www.trentinoinmoto.it/de/stalon)
- Hotel Alle Piramidi  
Segonzano • Fraz. Scancio 24 - 38047 TN  
Tel.: +39 0461 686106 • [www.trentinoinmoto.it/de/piramidi](http://www.trentinoinmoto.it/de/piramidi)
- Hotel Spera  
Spera • Via Carzano 7 - 38059 TN  
Tel.: +39 0461 762042 • [www.trentinoinmoto.it/de/spera](http://www.trentinoinmoto.it/de/spera)
- BikeHotel Torsella am Gardasee  
Torbole sul Garda • Via Rivana 5a, Nago - 38069 TN  
Tel.: +39 0464 540030 • [www.trentinoinmoto.it/de/torsella](http://www.trentinoinmoto.it/de/torsella)
- AktivHotel Santa Lucia  
Torbole sul Garda • Via Santa Lucia 6 - 38069 TN  
Tel.: +39 0464 505140 • [www.trentinoinmoto.it/de/aktiv-hotel](http://www.trentinoinmoto.it/de/aktiv-hotel)
- Hotel Residence Torbole  
Torbole sul Garda • Via Lungo Lago Concaodrò 49 - 38069 TN  
Tel.: +39 0464 505216 • [www.trentinoinmoto.it/de/torbole](http://www.trentinoinmoto.it/de/torbole)
- Hotel Villa Gloria Garmì  
Torbole sul Garda • Via delle Busatte 1 - 38069 TN  
Tel.: +39 0464 505712 • [www.trentinoinmoto.it/de/villa-gloria](http://www.trentinoinmoto.it/de/villa-gloria)
- Santoni Prestyle Hotel  
Torbole sul Garda • Via Strada Grande 2 - 38069 TN  
Tel.: +39 0464 505986 • [www.trentinoinmoto.it/de/santoni](http://www.trentinoinmoto.it/de/santoni)
- Al Marinaio Hotel Garmì  
Trento • Via dei Marinai d'Italia 28 - 38123 TN  
Tel.: +39 0461 933053 • [www.trentinoinmoto.it/de/marinaio](http://www.trentinoinmoto.it/de/marinaio)
- Hotel Everest  
Trento • Corso Alpini 14 - 38121 TN  
Tel.: +39 0461 825300 • [www.trentinoinmoto.it/de/everest](http://www.trentinoinmoto.it/de/everest)
- Hotel Montana  
Trento • Strada del Vason 70, Monte Bondone - 38100 TN  
Tel.: +39 0461 948200 • [www.trentinoinmoto.it/de/montana](http://www.trentinoinmoto.it/de/montana)
- Hotel Sporting  
Trento • Via R. da San Severino 125 - 38123 TN  
Tel.: +39 0461 391215 • [www.trentinoinmoto.it/de/sporting](http://www.trentinoinmoto.it/de/sporting)
- Hotel Vela  
Trento • Via SS. Cosma e Damiano 21 - 38121 TN  
Tel.: +39 0461 827200 • [www.trentinoinmoto.it/de/vela](http://www.trentinoinmoto.it/de/vela)
- Relais Villa Madruzzo  
Trento • Via Ponte alto 26 - 38121 TN  
Tel.: +39 0461 986220 • [www.trentinoinmoto.it/de/villa-madruzzo](http://www.trentinoinmoto.it/de/villa-madruzzo)
- Hotel Al Pian  
Vattaro • Via Frisca 16, Pian dei Pradi - 38049 TN  
Tel.: +39 0461 848945 • [www.trentinoinmoto.it/de/al-pian](http://www.trentinoinmoto.it/de/al-pian)

### Restaurants

- Ristorante Bar Bo  
Andalo • Via Tenaglia 14 - 38010 TN  
Tel.: +39 0461 585832 • [www.trentinoinmoto.it/de/bo](http://www.trentinoinmoto.it/de/bo)
- Ristorante Pub Evita  
Campitello di Fassa • Piaz. de Ciampedel 15 - 38031 TN  
Tel.: +39 0462 750101 • [www.trentinoinmoto.it/de/evita](http://www.trentinoinmoto.it/de/evita)
- Ristorante Bar Al Caminetto  
Molveno • Lungo Lago 14 - 38018 TN  
Tel.: +39 0461 586949 • [www.trentinoinmoto.it/de/caminetto](http://www.trentinoinmoto.it/de/caminetto)
- Osteria Tipica Rifugio Crucolo  
Scuruele • Loc. Valcampelle - 38050 TN  
Tel.: +39 0461 766093 • [www.trentinoinmoto.it/de/crucolo](http://www.trentinoinmoto.it/de/crucolo)
- McDonald's  
Trento • Loc. Stella 37 - 38123 TN  
Tel.: +39 0461 380418 • [www.trentinoinmoto.it/de/macdonalds](http://www.trentinoinmoto.it/de/macdonalds)

## www.trentinoinmoto.it